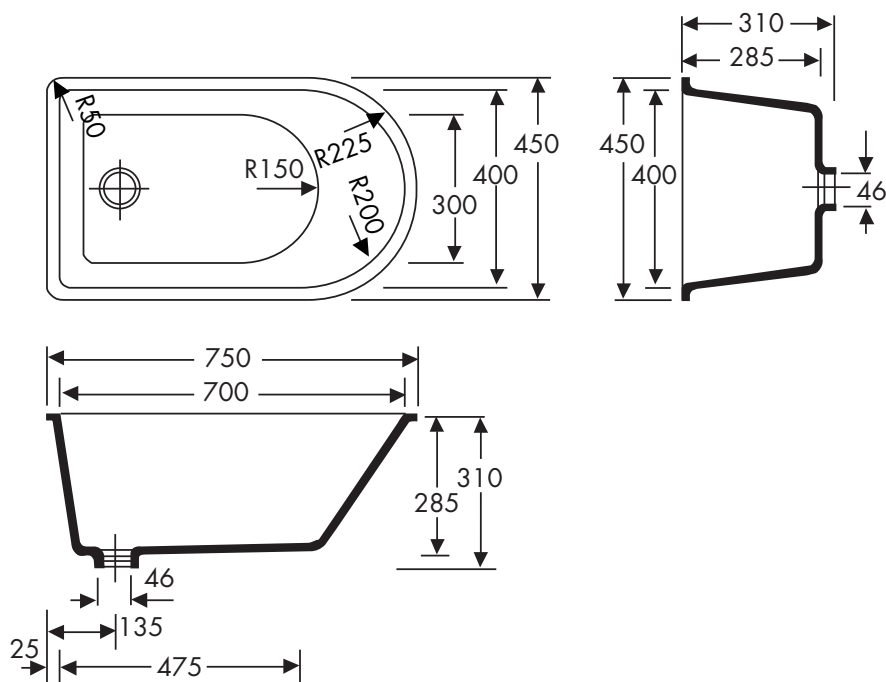




TECHNISCHE DATEN

| | |
|-----------------|--|
| Materialstärke: | 12 mm |
| Innenmaß: | 700 x 400 mm |
| Aussenmaß: | ca. 765 x 470 mm |
| Ausführung: | ohne Überlauf |
| Montage: | zum Einbau in Varicor®-Tafel (USP) bzw. als Auflagebecken (ASP) zum Einbau von oben in bauseitige Arbeitsplatte |
| Dekore: | lieferbar in allen für Formteile geeigneten Farben aus dem Varicor®-Farbsortiment |



- Homogenes, voll durchgefärbtes, porenloses Material
- In einem Stück gegossen
- Entspricht den Vorgaben der CE-Kennzeichnung nach DIN EN 14688
- Toleranzen $\pm 1,5$ mm